



WELKOM BIJ
BUILT ENVIRONMENT

BUILT ENVIRONMENT

WAAROM AAAD- BUILT ENVIRONMENT

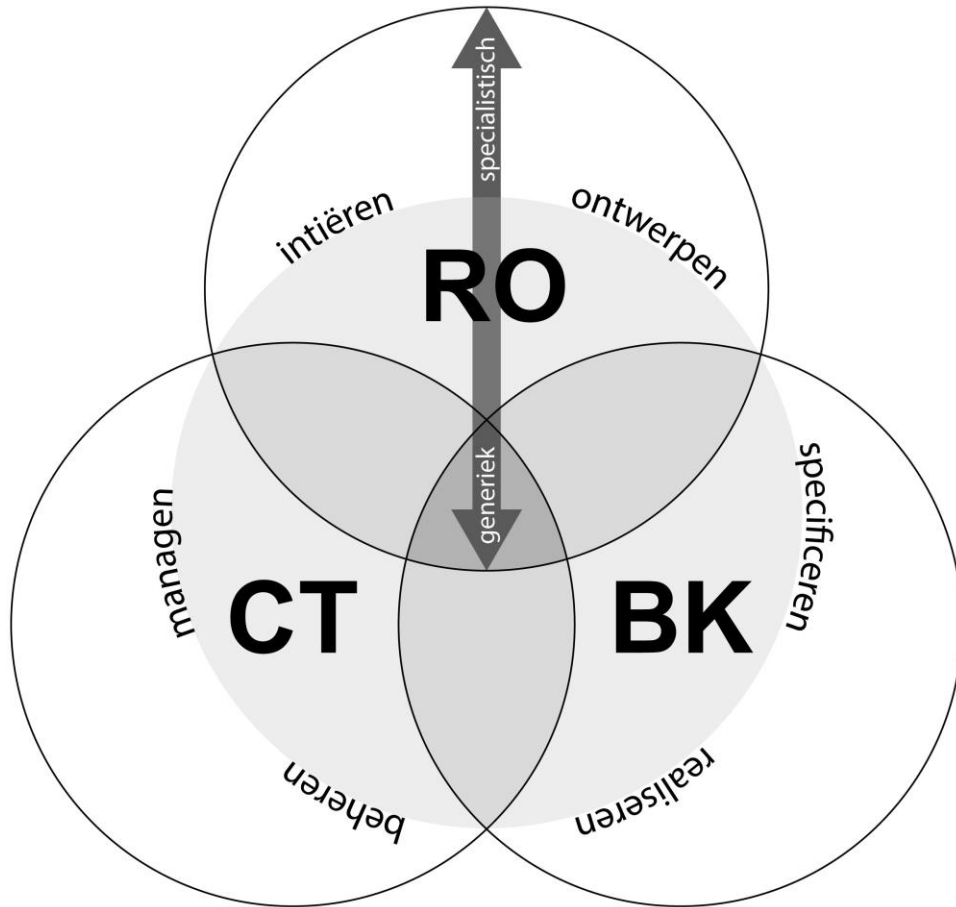
**De bebouwde omgeving is er altijd
en overal.**

**We moeten steeds meer
samenwerken bij het vormen,
inrichten en bouwen en van onze
leefomgeving.**



BUILT ENVIRONMENT

<< IS BREED >>



>> EN WIJ ZIEN DE SAMENHANG <<



BUILT ENVIRONMENT WAT LEER JE?

Circulaire Economie

Hoe kunnen we zorgen voor minimale, of zelfs positieve, impact op het milieu?

- Flexibel gebruik en levensduur
- Herbruikbare en biobased materialen
- Samenwerking binnen de keten
- Minimaliseren afvalstromen



BUILT ENVIRONMENT WAT LEER JE?

Betaalbare woningen & wijken

Wat is cruciaal voor het oplossen van de wooncrisis?

- Lagere huur- en koopprijzen
- Efficiënte manieren van bouwen
- Toepassen van beleid
- Vernieuwing en herontwikkeling



BUILT ENVIRONMENT WAT LEER JE?

Duurzame mobiliteit & knooppunten

Hoe navigeren we binnen de bebouwde omgeving?

- Wegontwerp
- Waterafvoer en riolering
- Veiligheid
- Sociale interactie



BUILT ENVIRONMENT WAT LEER JE?

Klimaat robuuste steden & gebouwen

Op welke manieren kunnen we het beste omgaan met de gevolgen van klimaatverandering?

- Bescherming tegen extremen
- Gezondheid en leefbaarheid
- Duurzaam water- en energiegebruik
- Langetermijn & toekomstbestendige oplossingen



BUILT ENVIRONMENT WAT LEER JE?

Stad van de toekomst!

Hoe zorgen we ervoor dat er genoeg ruimte is en blijft voor alles en iedereen?

- Circulaire economie
- Betaalbare woningen & wijken
- Duurzame mobiliteit & knooppunten
- Klimaat robuuste steden & gebouwen

Alles komt samen!



BUILT ENVIRONMENT WAT LEER JE?

Modelleren en tekenen

Hoe communiceer je er gemaakt moet worden?

Rekenen

Waarom blijven iets staan en wat kosten het?

Materiaalkunde

Wat zijn de eigenschappen van een materiaal?

Persoonlijke en professionele vaardigheden

Hoe gedraag ik me als professional?

Engels

Omdat we steeds meer over onze grenzen kijken.



HET EERSTE JAAR BIJ BUILT ENVIRONMENT

BLOK 1 – THEMA 1

8 lesweken

workshops en gastlessen

projectwerk en coaching

2 weken

presentaties
excursies
bouwbezoeken
enz...

BLOK 2 – THEMA 2

8 lesweken

workshops en gastlessen

projectwerk en coaching

2 weken

presentaties
excursies
bouwbezoeken
enz...

BLOK 3 – THEMA 3

8 lesweken

workshops en gastlessen

projectwerk en coaching

2 weken

presentaties
excursies
bouwbezoeken
enz...

BLOK 4 – THEMA 4

8 lesweken

workshops en gastlessen

Impact Days

2 weken

presentaties
excursies
bouwbezoeken
enz...

HET TWEEDE JAAR BIJ BUILT ENVIRONMENT

BLOK 5 – THEMA 5

8 lesweken

workshops en gastlessen

projectwerk en coaching

2 weken

presentaties
excursies
bouwbezoeken
enz...

BLOK 6

Keuzemodules

2 weken

presentaties
excursies
bouwbezoeken
enz...

BLOK 7 & 8

traineeship afstuderen

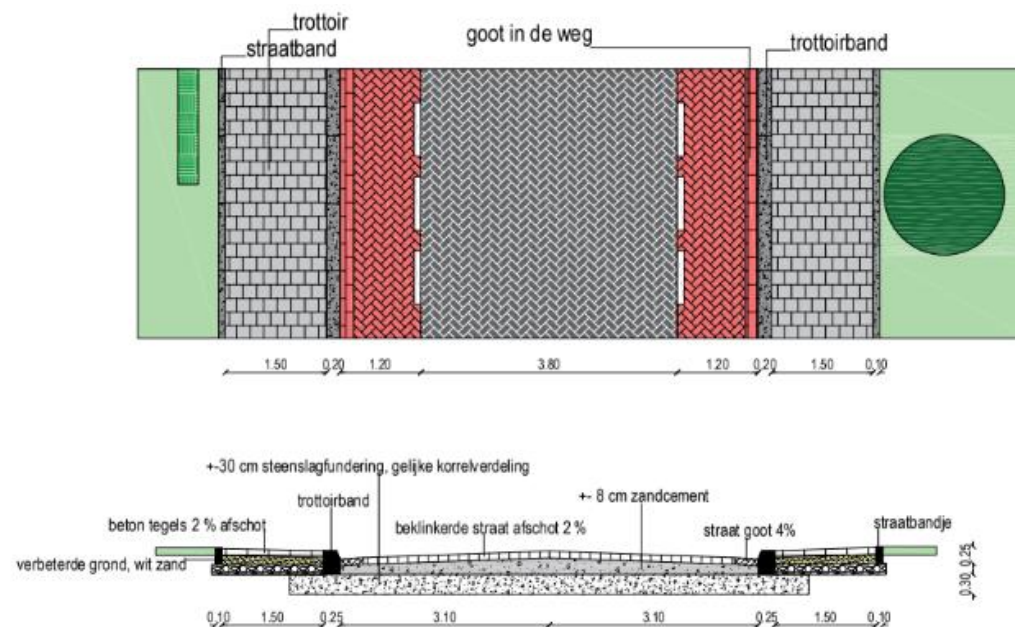
eindpresentatie

LEERJAAR 1

PROJECTWERK JAAR 1

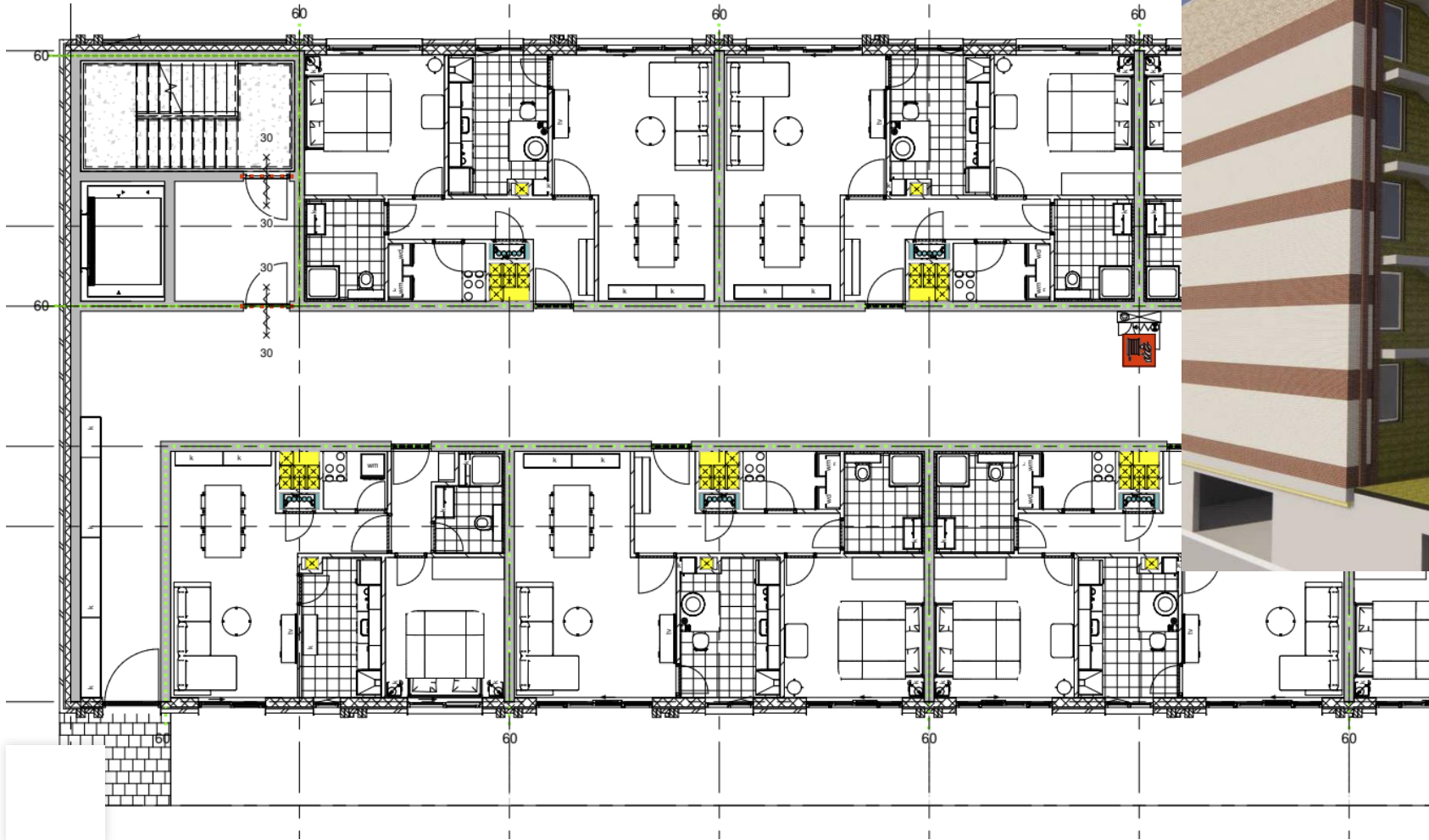


Ontwerp: Fleur van Daatselaar



LEERJAAR 2

PROJECTWERK JAAR 2



Revit model gebouw Willemspoort
Bart van der Heijden



's-Hertogenbosch



heijmans



GEBROEDERS **VAN HERPEN** BV
bouwbedrijf



**WORKSHOPS EXCURSIE EN
GASTLESSEN**

DOOR DOCENTEN EN HET BEDRIJFSLEVEN

PAST BUILT ENVIRONMENT BIJ JOU?

- > Projecten uit het bedrijfsleven
- > Je leert in het bedrijfsleven
- > Je bent snel klaar voor de arbeidsmarkt
- > Je gaat zelfstandig werken
- > Je krijgt intensieve begeleiding
- > persoonlijke SLB-coach
- > We zijn kleinschalig



ONZE STUDENTEN...



Komen uit de regio Nijmegen/'s-Hertogenbosch/Eindhoven/Utrecht/Tilburg;



Hebben doorgaans een (techniek) mbo4-opleiding, HAVO of Bachelor terugstromers;



Zijn gemiddeld 21 jaar oud;



Houden van aanpakken;



Zijn sociaal, nieuwsgierig en ambitieus.



TOELATINGSEISEN

MBO NIVEAU 4

Met een mbo 4-opleiding ben je automatisch toelaatbaar voor deze opleiding.

HAVO & VWO

Met het profiel E&M, N&G en N&T ben je direct toelaatbaar.
Met het profiel C&M heb je wiskunde A of B nodig.

21+

Je voldoet niet aan de toelatingseisen en je bent 21 jaar of ouder?
Je moet dan deelnemen aan het 21+ toelatingsonderzoek. Dit onderzoek wordt afgenomen door Aob Compaz.



WAT WORD JE?



Na je studie kun je aan de slag bij

- Een bouwbedrijf als werkvoorbereider of assistent uitvoerder
- Een architectenbureau als 3d-modelleur/tekenaar
- Een adviesbureau als junior adviseur
- Een projectontwikkelaar als planontwikkelaar
- Een gemeente als bouwplantoetser of medewerker RO
- Een woningcorporatie als gebiedsbeheerder/planontwikkelaar
- Een vastgoedbedrijf als gebouwbeheerder
- Een bouwmanagementbureau als bouwmanager
- En nog veel meer...



BUILT ENVIRONMENT

VERSCHIL TUSSEN AD EN BACHELOR



Duur: 2 jaar

Praktijkgericht

Projecten uit en in bedrijfsleven

Beoordeling o.b.v. beroepsproducten

Kleinschalig

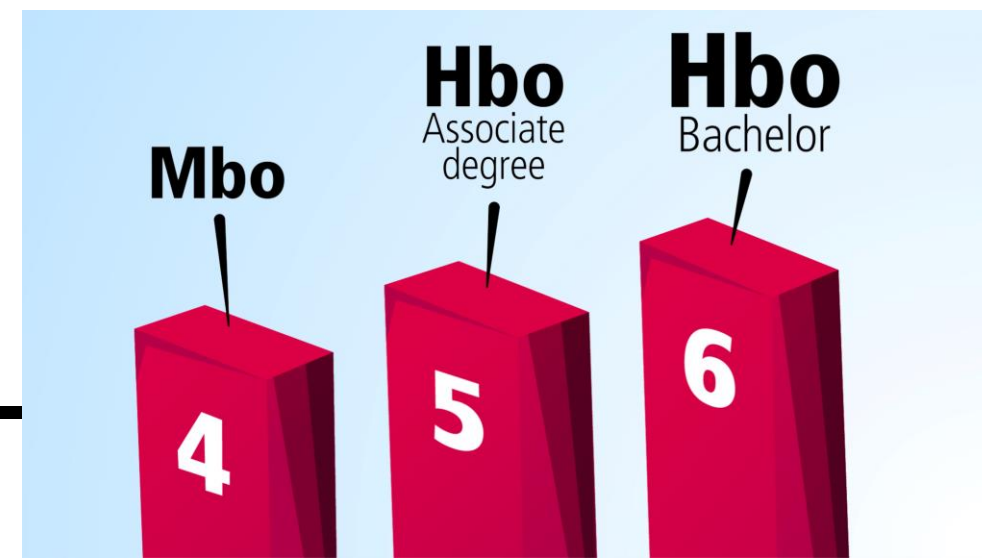
Intensieve begeleiding
(Bijv. eigen SLB-coach)



Duur: 4 jaar

Meer theorie (colleges)

Tentamens



BUILT ENVIRONMENT DOORSTROMEN VAN AD NAAR BACHELOR



Built environment

Avans Academie Associate degrees,
's-Hertogenbosch

Associate Degrees Academie
Roosendaal



AVANS HOGESCHOOL

Bouwkunde (voltijd & duaal)
Bouwtechnische Bedrijfskunde
Ruimtelijke Ontwikkeling
Civiele Techniek (voltijd en dual)

Built Environment Hogeschool Utrecht
Bouwkunde Hogeschool Rotterdam
Bouwkunde Hogeschool Zeeland
Civiele Techniek Hogeschool Zeeland



HOPELIJK TOT VOLGEND SCHOOLJAAR! (SCHRIJF JE UITERLIJK 1 JULI IN)



Statenlaan 29-67 | 's-Hertogenbosch



088 - 525 83 32



[avansacademie.nl](https://www.avansacademie.nl)



(Online) Open dag/avond, Proefstuderen

Meld je aan via www.avansacademie.nl

